

東京都大田区の純造用ステンレス材料の販売、スクラップの買取

# 有限会社 野村商店

羽田 I.C.より車で8分 ▶ MAP

所在地：東京都大田区本羽田2-16-24

TEL: 03-3744-0421

FAX: 03-3744-0422

営業時間：8：00～17：00  
休F：土日祝、夏期、年末年始

非鉄・特殊金属 **ステンレス専門**  
スクラップの **高価買取!!**  
鋳物用 **配合材の安価販売!!**

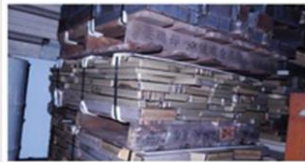
## いもの屋さんへ・・・鋳物用ステンレス **安価販売** 実施中!!

**SUS各種** **即納OK** **指定サイズにカット** **どんな量にも対応**

ステンレス鋳造用の配合材を安価販売しています。ステンレス10種類以上の在庫を保有。炉のサイズに合わせて、任意のサイズにカットして納品します。



小サイズカット



大サイズカット

鋼種	主成分
SUS304	Cr (18~20%), Ni (8~10.5%)
SUS304L	Cr (18~20%), Ni (9~13%), C(0.03以下)
SUS316	Cr(16~18%), Ni(10~14%), Mo(2~3%)
SUS316L	Cr(16~18%), Ni(12~15%), Mo(2~3%), C(0.03以下)
SUS310S	Cr(24~26%), Ni(19~22%)
SUS309	Cr(22~24%), Ni (12~15%)
SUS430	Cr(16~18%)
SUS410	Cr(11.5~13.5%)
SUS405	Cr(11.5~14.5%), Al(0.1~0.3%), 他
SUS329	Cr(3~6%), Ni(23~28%), 他

## 非鉄スクラップ **高価買取** 実施中!!

**出張引取りOK** **持ち込み歓迎** **不明材即時判定**

ステンレス鋳造用の配合材を安価販売しています。ステンレス10種類以上の在庫を保有。炉のサイズに合わせて、任意のサイズにカットして納品します。



18-8屑  
316屑



18-8切粉  
316切粉



18Cr屑



X線分析器により、鋼種の即時判定が可能になりました。スピーディーな買取が完了できます。

# NOMURA

■ 首都高羽田I.C.より車で8分  
東京都大田区本羽田2-16-24

TEL 03-3744-0421

FAX 03-3744-0422

羽田 I.C.より車で8分 ▶ MAP

所在地：東京都大田区本羽田2-16-24

TEL: 03-3744-0421

FAX: 03-3744-0422

営業時間：8:00~17:00

休日：土日祝、翌期、年末年始

東京都大田区の製造用ステンレス材料の販売、スクラップの買取

## 有限会社 野村商店

### 代表あいさつ



当社はステンレススクラップを中心に非鉄金属、特殊金属の集荷、売買、切削、解体を行っています。  
金属加工工場から排出されるステンレススクラップはもともと金属回収業者や個人業者からの受け入れや当社トラックによる引取りも行っています。  
その他に、焼物原料となるステンレス配合材を各焼物業者様へ使用して頂いています。  
当社の配合材は鋼種の品揃えはもちろん品質にもこだわり「野村の配合材」として国内だけでなく、海外の焼物業者様にも使用して頂いています。ぜひ一度お問い合わせ下さい。

### 保有設備

大型トラック	15t	1台
中型トラック	クレーン付車	1台
ユニック		1台
フォークリフト		9台
トラックスケール	50t	1台
スクラップコンテナ	リンク	1台

ハンドプレスマシナ		1台
鉛筆プレスマシナ		1台
昇降スレーン	式	1台
3級カッター		1台
溶射装置		1台

### 企業情報

企業名	有限会社 野村商店
代表者	野村 眞 郎
本社	東京都大田区本羽田2-16-24 TEL: 03-3744-0421 FAX: 03-3744-0422
設立	545年10月1日
資本金	1,000万円
従業員数	7名
保有設備	設備 列表
事業内容	各国内輸出メーカーの焼物屋としてステンレススクラップの集荷、販売 各種焼物 1 週間以上探定訳ノリステンレス配合材の集荷、販売 その他、特殊金属の集荷販売



### アクセスマップ



### 羽田 I.C.より車で8分

■車でお越しの方  
羽田I.C.より8分

首都高羽田I.C. → 蒲田方面 → 産業道路へ左折(川崎方向) →  
左側側道 → 右折(橋をくぐる) → 2つ目の信号(五差路)の左から2本目に入る → 2つ目の信号を左折 → 1つ目の十字路の左カドが野村商店

▶ 大きな地図で見る

【住所】東京都大田区本羽田2-16-24

【TEL】03-3744-0421

NOMURA

■首都高羽田I.C.より車で8分  
東京都大田区本羽田2-16-24

TEL 03-3744-0421

FAX 03-3744-0422